

**Инструкция к выполнению экзаменационной работы по биологии**

- ➔ Открыть в папке «Мои документы» папку «Экзамен», а в ней папку «Экзамен по биологии» и создать папку «Биология\_фамилия экзаменуемого», все созданные файлы сохранять в этой папке.
- ➔ Для оформления использовать текст в файле: «Билет №.doc» в папке «Экзамен по биологии».
- ➔ Оформить работу в Microsoft Office Word, выполнить упрощенный рисунок к работе в Paint;
- ➔ Сделать расчет и диаграмму в Microsoft Office Excel;
- ➔ Перенести результаты (рисунок, таблицу и диаграмму) в файл Word;
- ➔ Оформить весь документ: вставить колонтитулы - номер страницы, рамку (по выбору);
- ➔ Присвоить файлу имя: «Билет номер\_фамилия.doc», сохранить его в созданной папке.

1. **Оформить Заголовок** работы: вид шрифта Times New Roman, размер 14пт, полужирный, курсив в рамке залитый цветом (рамка и цвет по выбору), выравнивание по центру. Например:

**Экзаменационная работа по биологии «Представители типа моллюски.»**

2. **Оформить Задания к работе** вид шрифта Arial размер 11пт, нумерованный список (вид номера по выбору), например:

**Задания к работе:**

- 1) Среди влажных препаратов, находящихся на парте, выберите представителей типа Моллюски, запишите их номера и названия.
- 2) Выберите среди них того, кто питается фильтрационным способом. Напишите его название и систематическое положение.
- 3) Выделите признаки, по которым вы определили, что это моллюск и фильтратор.
- 4) Объясните значение в природе моллюсков-фильтраторов.
- 5) Сделайте схематический рисунок внешнего строения двустворчатого моллюска, обозначив его части.

3. **Выполнить задание 1.**

4. **Отобразить Систематическое положение беззубки** в виде маркированного списка в один столбик и типом маркера:

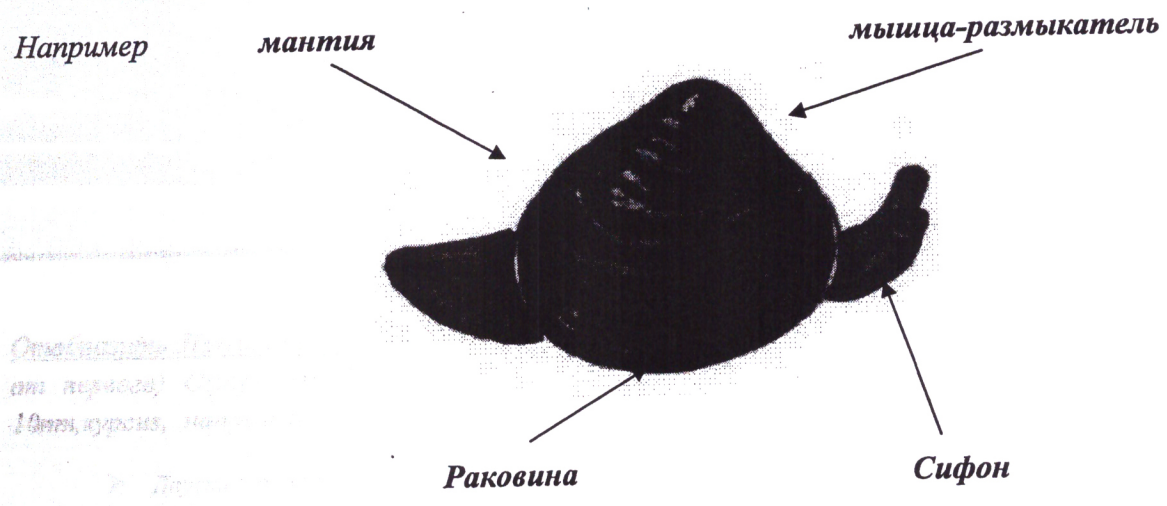
5. **Отобразить Признаки типа Моллюски** в виде маркированного списка (маркер по выбору) в 2 колонки. Оформить **Признаки типа Моллюски:** вид шрифта - Times New Roman, размер - 11пт, например:

- Тело ассиметрично
- Наличие наружной раковины

- Наличие мантии и мантийной полости
- Отделы тела: голова, нога, тело.

Отобразить Признаки фильтрата в виде маркированного списка (маркер по выбору отличный от первого) Оформить Признаки фильтрата: вид шрифта - Times New Roman, размер - 10пт, курсив, например:

- Двустворчатая раковина с очень сильной мышцей-замыкателем
  - Мантия с сифонами для пропуска воды через тело моллюска
6. Нарисовать в Paint упрощенно, внешнее строение моллюска, обозначив его части.



7. Оформить Вывод к экзаменационной работе: вид шрифта Times New Roman, размер 13пт, полужирный, курсив в рамке залитый цветом (рамка и цвет по выбору), весь текст в центре листа, первая строка с отступом, выравнивание абзаца – по ширине, междустрочный интервал – одинарный.

Например:



8. Решить задачу с помощью Microsoft Office Excel: таблицу к задаче оформить в электронной таблице Excel, заполнить данными задачи, там же с помощью формул провести все расчеты, по смыслу полученных результатов, построить диаграмму. Сохранить файл в папке под именем «Билет номер\_ фамилия.xls» - затем готовую таблицу и диаграмму вставить в документ Word.

**Задача**

Самка гренландского тюленя рождает одного (очень редко двух) бельков – детёнышей массой около 8кг. Период лактации длится 21 день. Рост их идёт очень интенсивно, и суточный привес составляет 1,8кг. Подсчитайте массу тела белька в трёхнедельном возрасте, в возрасте 6 и 12 недель.

Пример решения:

Вес гренландского тюленя

Название	Вес при рождении	Суточный привес	Количество дней в неделе	Количество недель	Вес
Тюлень	8	1,8	7	3	<del>45,8</del>
				6	<del>83,6</del>
				12	<del>159,2</del>

← Расчет

← Расчет

← Расчет

(1 формула)

