

Динамика результатов ЕГЭ за 2008 – 09, 2009 – 10, 2010 – 11, 2011 -12 уч. годы

Результаты ЕГЭ гимназистов по различным дисциплинам за четыре учебных года представлены ниже в таблицах 1 – 13.

Таблица 1. Русский язык

Учебный год	К-во гимназистов, сдававших ЕГЭ по данному предмету, % от общего числа выпускников	Средний балл (по 100-бальной шкале)	Высший балл	Низший балл	Средний балл (по 100-бальной шкале) по России ¹	Средний балл (по 100-бальной шкале) по Москве ²
2008 – 09	100%	76,74	96	59	57	62,25
2009 – 10	100%	77,3	100	56	58	63,43
2010 – 11	100%	82,2	100	63	60,5	66,50
2011 - 12	100%	82,7	100	64	61,5	³

Математика

Таблица 2. Профильный курс

Учебный год	К-во гимназистов, сдававших ЕГЭ по данному предмету, % от общего числа выпускников	Средний балл (по 100-бальной шкале)	Высший балл	Низший балл	Средний балл (по 100-бальной шкале) по России	Средний балл (по 100-бальной шкале) по Москве
2008 – 09	27/62,8	66,25	83	35	44	47,1
2009 – 10	32/66,7	62,56	85	48	44	48,31
2010 – 11	21/50	71,28	87	56	48,2	51,60
2011 – 12	33/62,3	70	87	48	45,2	³

Таблица 3. Непрофильный курс

Учебный год	К-во гимназистов, сдававших ЕГЭ по данному предмету, % от общего числа выпускников	Средний балл (по 100-бальной шкале)	Высший балл	Низший балл	Средний балл (по 100-бальной шкале) по России	Средний балл (по 100-бальной шкале) по Москве
2008 – 09	16/37,2	49,5	76	38	44	47,1
2009 – 10	16/33,3	53,87	71	34	44	48,31
2010 – 11	21/50	54,62	66	38	48,2	51,60
2011 – 12	20/37,7	55,2	72	28	45,2	³

Таблица 4. По выпуску в целом

Учебный год	К-во гимназистов, сдававших ЕГЭ по данному предмету, % от общего	Средний балл (по 100-бальной шкале)	Высший балл	Низший балл	Средний балл (по 100-бальной шкале) по России	Средний балл (по 100-бальной шкале) по Москве

¹ Данные взяты www.fipi.ru/view/sections/138/docs/

² Данные взяты www.educom.ru/ru/works/allschool/ega/statistics/index.php

³ За 2011 – 12 уч год средние баллы по Москве не публиковались

	числа выпускников					
2008 – 09	100	60,1	83	35	44	47,1
2009 – 10	100	59,6	85	34	44	48,31
2010 – 11	100	62,8	87	38	48,2	51,60
2011 – 12	100	64,3	87	28	45,2	³

Таблица 5. Обществознание

Учебный год	К-во гимназистов, сдававших ЕГЭ по данному предмету, % от общего числа выпускников	Средний балл (по 100-бальной шкале)	Высший балл	Низший балл	Средний балл (по 100-бальной шкале) по России	Средний балл (по 100-бальной шкале) по Москве
2008 – 09	20/46,5	70,55	89	55	57	58,26
2009 – 10	21/43,8	72,1	95	62	56	59,14
2010 – 11	18/42,9	75,7	93	56	56,6	59,50
2011 – 12	26/49,1	71,96	90	55	55,5	³

Таблица 6. История

Учебный год	К-во гимназистов, сдававших ЕГЭ по данному предмету, % от общего числа выпускников	Средний балл (по 100-бальной шкале)	Высший балл	Низший балл	Средний балл (по 100-бальной шкале) по России	Средний балл (по 100-бальной шкале) по Москве
2008 – 09	10/23,3	62,2	82	47	48	49,88
2009 – 10	6/12,5	66	78	60	49	53,73
2010 – 11	13/31	81,3	98	64	51,3	57
2011 – 12	17/32,1	72,4	93	42	52,1	³

Таблица 7. Литература

Учебный год	К-во гимназистов, сдававших ЕГЭ по данному предмету, % от общего числа выпускников	Средний балл (по 100-бальной шкале)	Высший балл	Низший балл	Средний балл (по 100-бальной шкале) по России	Средний балл (по 100-бальной шкале) по Москве
2008 – 09	4/9,3	63,5	81	44	52,4	56,37
2009 – 10	2/4,2	73	79	67	54,5	58,84
2010 – 11	5/11,9	78,2	91	59	56,8	60,21
2011 – 12	6/11,3	78	96	71	57,7	³

Таблица 8. Английский язык

Учебный год	К-во гимназистов, сдававших ЕГЭ по данному предмету, % от общего числа выпускников	Средний балл (по 100-бальной шкале)	Высший балл	Низший балл	Средний балл (по 100-бальной шкале) по России	Средний балл (по 100-бальной шкале) по Москве
2008 – 09	17/39,5	83,9	98	64	59	68,06
2009 – 10	24/50%	73,6	83	58	56	67,92

2010 – 11	23/54,8	82,5	98	53	60,9	68,95
2011 – 12	25/47	84	95	52	61,2	³

Таблица 9. Информатика

Учебный год	К-во гимназистов, сдававших ЕГЭ по данному предмету, % от общего числа выпускников	Средний балл (по 100-бальной шкале)	Высший балл	Низший балл	Средний балл (по 100-бальной шкале) по России	Средний балл (по 100-бальной шкале) по Москве
2008 – 09	6/14	72,7	85	63	56	61,69
2009 – 10	10/21	82,3	99	72	62,7	67,92
2010 – 11	11/26,2	71,9	81	61	56,8	64,53
2011 – 12	12/22,6	80,8	100	71	60,7	³

Таблица 10. Физика

Учебный год	К-во гимназистов, сдававших ЕГЭ по данному предмету, % от общего числа выпускников	Средний балл (по 100-бальной шкале)	Высший балл	Низший балл	Средний балл (по 100-бальной шкале) по России	Средний балл (по 100-бальной шкале) по Москве
2008 – 09	12/28%	65	82	49	49	53,13
2009 – 10	8/17%	67,6	85	54	49,8	54,84
2010 – 11	9/21,4%	72,1	94	60	51,5	58,40
2011 – 12	14/26,4%	66,43	88	45	47,3	³

Таблица 11. Химия

Учебный год	К-во гимназистов, сдававших ЕГЭ по данному предмету, % от общего числа выпускников	Средний балл (по 100-бальной шкале)	Высший балл	Низший балл	Средний балл (по 100-бальной шкале) по России	Средний балл (по 100-бальной шкале) по Москве
2008 – 09	5/12%	69	74	60	54,8	54,73
2009 – 10	9/19%	79,6	91	71	55,1	57,77
2010 – 11	5/11,9%	80,4	89	67	58	61,10
2011 – 12	10/19%	83	98	64	57,8	³

Таблица 12. Биология

Учебный год	К-во гимназистов, сдававших ЕГЭ по данному предмету, % от общего числа выпускников	Средний балл (по 100-бальной шкале)	Высший балл	Низший балл	Средний балл (по 100-бальной шкале) по России	Средний балл (по 100-бальной шкале) по Москве
2008 – 09	7/16%	72	80	66	52,3	55,69
2009 – 10	11/23%	78,3	100	62	54,7	59,9
2010 – 11	4/9,5%	72,25	91	63	54,2	60,06
2011 – 12	8/15,1%	82,4	96	62	54,3	³

Таблица 13. География

Учебный год	К-во гимназистов, сдававших ЕГЭ	Средний балл (по 100-	Высший балл	Низший балл	Средний балл (по 100-	Средний балл (по 100-

	по данному предмету, % от общего числа выпускников	бальной шкале)			бальной шкале) по России	бальной шкале) по Москве
2008 – 09	1/2,3	73	73	-	49,6	51,63
2009 – 10	2/4,2	82	94	70	52,6	57,99
2010 – 11	3/7,1	72,3	88	61	55,3	62,93
2011 – 12	0				56,1	³

На основании приведенных данных можно сделать следующие выводы:

1. За четыре учебных года все учащиеся набирали баллы за ЕГЭ превышающие минимальные баллы, установленный Рособрнадзором по каждому предмету. Т.Е. все экзамены сданы без отметок «2».
2. Выпускники гимназии №1505 успешны при сдаче ЕГЭ. Средние баллы выпускников гимназии по всем учебным дисциплинам значительно превышают средние баллы выпускников г. Москвы и выпускников России в целом. Тенденция сохраняется на протяжении трех учебных лет.

Таблица 14 Процент гимназистов, показавших результаты выше среднего балла выпускников г. Москвы

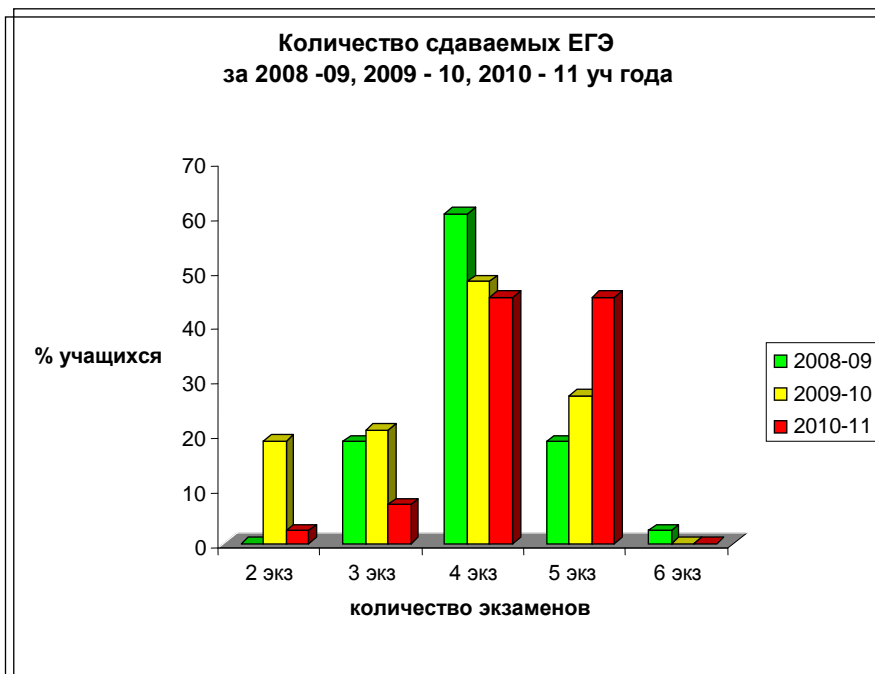
	Рус яз	Матем	Общ	Ист	Лит	Англ	Инф	Физ	Хим	Био	Гео
2008 -09	97,7	86	95	90	50	94	100	91,7	100	100	100
2009 - 10	100	85,4	100	100	100	75	100	87,5	100	100	100
2010 - 11	92,9	85,7	88,8			95,8		100	100	100	

Из общих причин, объясняющих увеличение среднего балла по ЕГЭ можно назвать

- а) систему мониторинга, проводимого в 2009 – 10 и 2010 – 11 уч годах в рамках работы системы СтатГрад, которая, по мнению педагогов, позволяла корректировать индивидуальную подготовку учащихся по отдельным темам;
 - б) курсы для подготовки ЕГЭ (2010 – 11 уч год), организуемые в рамках дополнительного образования на базе гимназии.
3. В то же время сильные учащиеся не мотивированы на очень высокие результаты ЕГЭ, так как они поступают в ВУЗы по результатам их внутренних олимпиад. Этот фактор играл большую роль в 2008 – 09 и 2009 – 10 уч годах. В указанные годы было максимальное количество учащихся, сдававших 2 или 3 экзамена в формате ЕГЭ (см. диаграмму 1).

Диаграмма 1.

61%



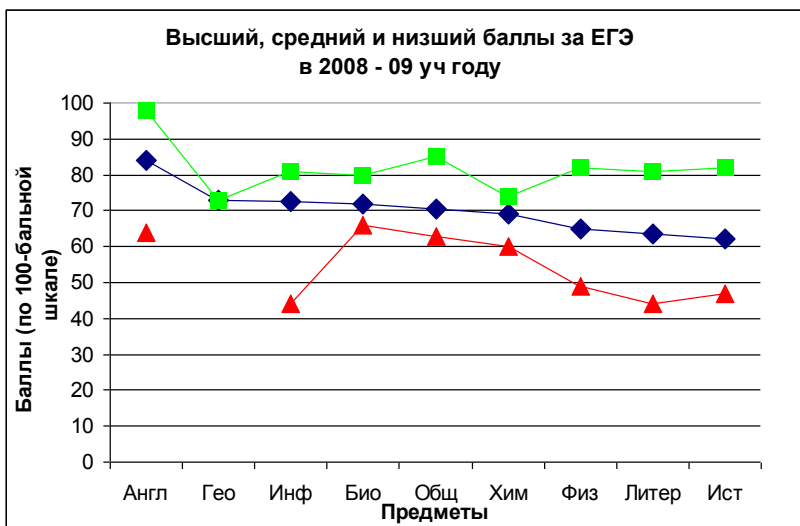
Учащиеся гимназии ориентированы на продолжение обучения в высших учебных заведениях. Поэтому количество сдаваемых экзаменов, как правило, не ограничивается минимальным набором предметов (русский язык и математика). Среднее количество экзаменов, которое сдает выпускник нашей гимназии, равно 4.

4. В течение трех лет сократился разброс среднего балла по предметам. Интервалы минимального и максимального среднего балла⁴ следующие:

- 2008 – 09 [62,2; 83,9]

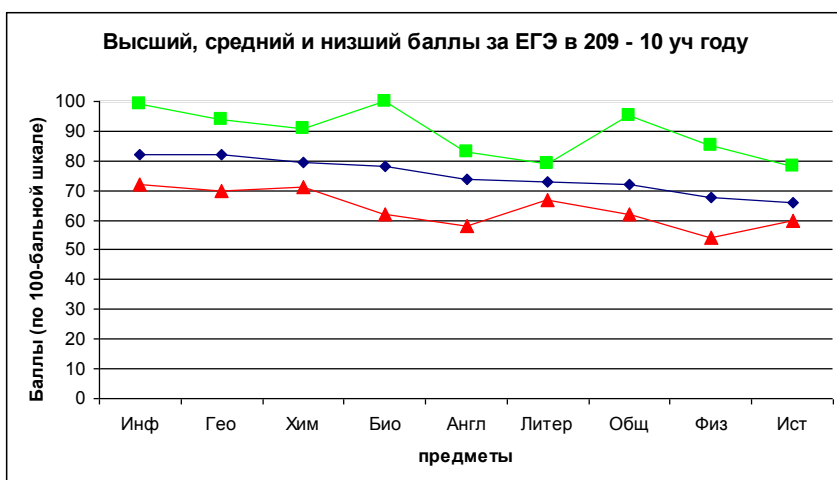
Диаграмма 2.

⁴ На диаграммах 2 – 4 значение среднего балла показано синим маркером, высший балл гимназистов отмечен зеленым маркером, низший - красны.



- 2009 – 10 [66;82,3]

Диаграмма 3



- 2010 – 11 [71,9; 81,3].

Диаграмма 4

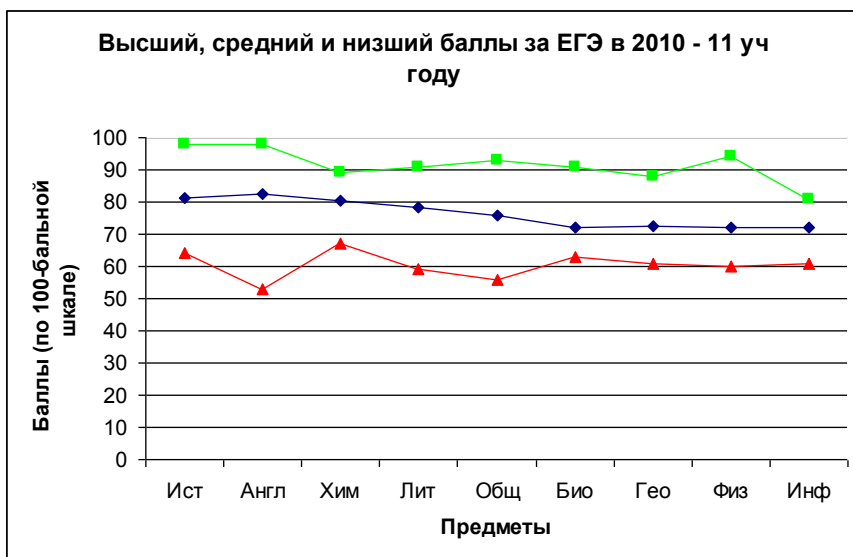
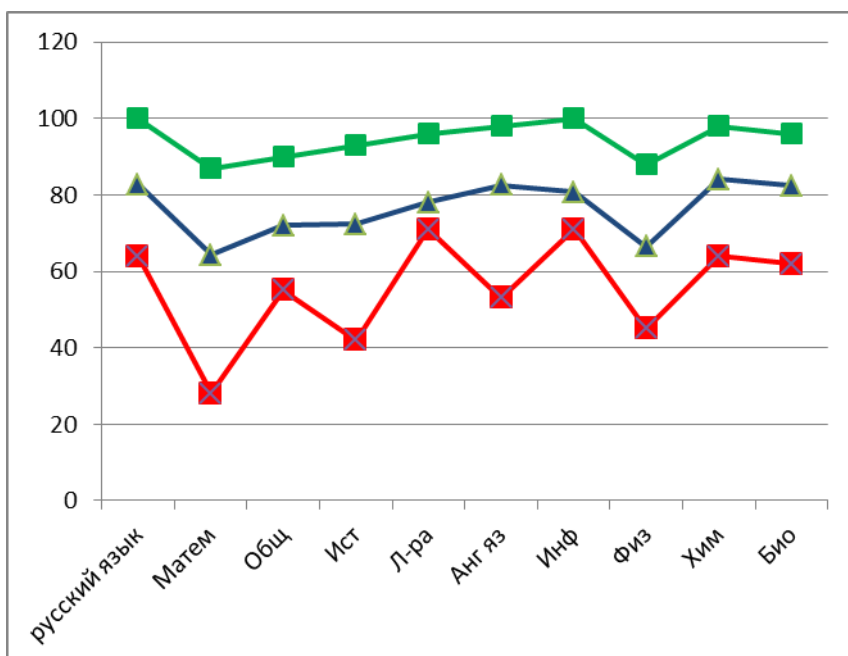


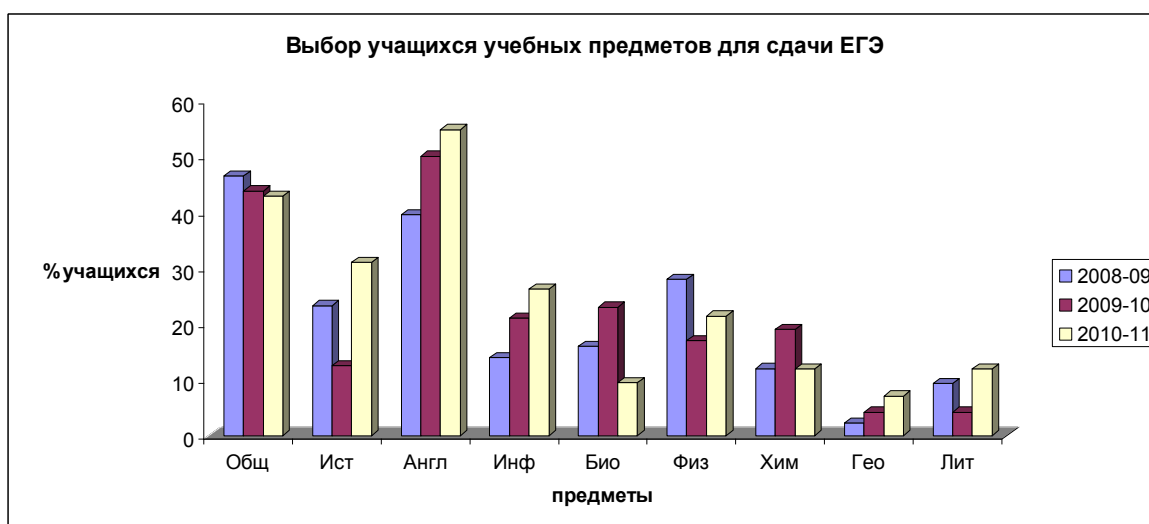
Диаграмма 5 Высший, средний и низший баллы за ЕГЭ в 2011 – 12 уч году



Сужение интервала между низшим и высшим средним баллом свидетельствует о том, что педагоги все предметов успешно осваивают технологию подготовки учащихся к ЕГЭ.

5. Предпочтения учащихся по выбору предметов для сдачи экзамена в формате ЕГЭ представлены на диаграмме 6. Выбор учащихся предметов для экзаменом в 90% совпадает с предметами, которые учащиеся изучают на профильном уровне в старшей школе. Из предметов по выбору наиболее востребованы у гимназистов: английский язык и обществознание. Наименьший процент гимназистов выбирает для сдачи ЕГЭ такие предметы как география и литература. За указанные три учебных года стабильно увеличивается количество выпускников, которые сдают экзамен по английскому языку, информатике, географии.

Диаграмма 6.



6. В 2011 – 12 уч году 81% выпускников гимназии набрали 220 баллов и более по результатам 3-х экзаменов в формате ЕГЭ, при этом 75% выпускников набрали 275 и более баллов по результатам 4-х экзаменов ЕГЭ. Это лучший результат по ВАО!⁵

⁵ Итоги единого государственного экзамена выпускников общеобразовательных учреждений Восточного округа. – М.: МЦ ВОУО ДО, 2012.

Результаты ГИА за 2009 – 10, 2010 – 11, 2011-2012 уч года

предмет	2011-2012 уч год						2010-2011 уч год						2009-2010 уч год					
	Качеств во знаний (%4-5)	Средний балл	max балл	min балл	Средний балл гимнази и стов	Качеств о знаний (%4-5)	Качеств о Знаний (%4-5)	Средний балл	max балл	min балл	Средний балл гимн	Качеств о Знаний (%4-5)	Качеств о Знаний (%4-5)	Средний	max балл л	min балл л	Средн ий балл гимна зистов	Качеств о Знаний (%4-5)
Математика	95,5	24 ⁶	34	13	3,9	71,6	96	21,3	31	12	4	76,5	98,2	24,3	34	13	3,6	69,4
Русский язык	94	34,1 ⁷	42	21	4,1	83,5	100	37,2	41	32	4	80	93	38,8	44	35	4,1	85
Английский	100	64,9 ⁸	70	52	4,9	82	-	-	-	-			-	-	-	-		

⁶ Максимальный балл ГИА по математике 34 балла

⁷ Максимальный балл ГИА по русскому языку 42 балла

⁸ Максимальный балл ГИА по английскому языку ? балла

